

# FLEXGUARD - PROTECTION DE VÉRIN



Le système de protection **FlexGuard** constitue une barrière sur mesure contre les dommages mécaniques au niveau du piston et empêche de manière fiable la pénétration de saletés, de poussières et d'autres impuretés dans le système hydraulique.

L'utilisation du **FlexGuard** prolonge significativement la durée de vie des vérins hydrauliques. Elle permet également d'optimiser les intervalles de maintenance, de réduire les temps d'arrêts et d'éviter d'éventuels dommages collatéraux coûteux, notamment en cas de fuites.



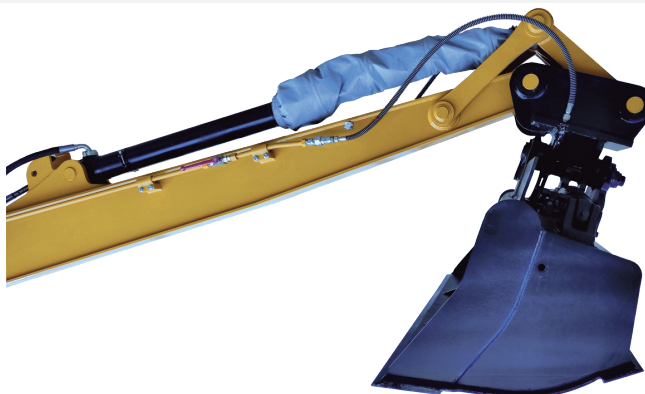
## AVANTAGES

- ✓ Ajustement parfait pour chaque vérin
- ✓ Montage simple et rapide
- ✓ Aucune restriction fonctionnelle
- ✓ Poids réduit
- ✓ Augmente la durée de vie des vérins hydrauliques :
  - Empêche la formation de rayures sur la tige de vérin
  - Évite l'accumulation de saleté au niveau des éléments d'étanchéité
  - Réduit la pénétration d'impuretés dans le système hydraulique
  - Augmente la sécurité de fonctionnement et réduit les temps d'arrêts
  - Hydrofuge et oléofuge
  - Protège contre la corrosion\*
  - Protège contre les substances chimiques\*
  - Protège contre les effets de la chaleur extérieure\*\*

\* Kevlar et Silica uniquement

\*\* Silica uniquement

\*\*\* plage de température de -20° C à +40° C



## VOTRE APPLICATION – VOTRE CHOIX



Matériau	Nylon	Kevlar	Silica
Caractéristiques			
Couleur	Noir	Gris	Rouge
Épaisseur du matériau	0,5 mm	0,8 mm	0,8 mm
Résistance aux intempéries et aux UV	✓	✓	✓
Protection anti-poussière	✓	✓	✓
Résistance à la perforation	✓	✓	✓
Protection contre les substances abrasives	✓	✓	✓
Protection contre les chocs légers	✓	✓	✓
Protection anticorrosion	✗	✓	✓
Résistance aux substances chimiques	✗	✓***	✓
Résistance à la chaleur	≤ 120°C	≤ 315°C	≤ 990°C



echlehartstahl



echle-hartstahl



echle\_hartstahl



echle\_hartstahl



EchleHartstahl

**ECHLE Hartstahl GmbH**

Untere Zinne 6  
77709 Wolfach / Germany

T: +49 7834 86 559 - 0  
info@echle.de

www.echle.de  
www.cm-parts.com

**ECHLE®**  
Intelligente Lösungen für Baumaschinen