

# HIGH- LIGHTS

FÜR BAUMASCHINEN

# 2026

**ECHLE**<sup>®</sup>  
**PROTECTOR**  
E4

Innovativstes  
FOPS am Markt

VDBUM  
**FÖRDERPREIS**  
FÜR HERAUSRAGENDE  
PROJEKTE

- Nominiert -  
**EuroTest-Preis 2025**

für herausragende Leistungen im  
Arbeits- und Gesundheitsschutz



# PROTECTOR E4

Mit dem PROTECTOR E4 ist die bisher innovativste Generation der **FOPS-Schutzaufbauten** entstanden.

**Vorteile**, die überzeugen:

- ✓ **Sicherheit** geprüft und zertifiziert nach ISO 10262 Kategorie 2
- + Reduktion der **Aufbauhöhe** auf ein Minimum von 40 mm
- + **EASY-LIFT-Funktion**: Müheloses **Schwenken** des Frontgitters vom Boden oder der Kabine aus durch Gasdruckfederunterstützung
- + Bei Mobilbaggern bleibt die **Straßenzulassung** bestehen
- + Optimale **Rundumsicht** durch Ausrichtung jedes einzelnen Gitterstabs in Blickrichtung
- + **Sehr einfache Selbst-Montage** an bestehende Anschraubpunkte der Kabine
- + Uneingeschränkte **Reinigung** der Dachscheibe durch aufklappbares Gitter am Dach
- + **Patentiert**



## PROTECTOR E4

für aktuelle Modelle der Marken:

- Atlas
- CASE
- Caterpillar
- Develon
- Hitachi
- Hyundai
- JCB
- Kobelco
- Komatsu
- Liebherr
- Volvo

Alle weiteren auf Anfrage.



**EASY-LIFT-  
Funktion**

## OilQuick: ECHLE ist Safety Partner

Seit dem 01. Februar 2025 gelten für Schnellwechsler **neue technische Vorgaben**, wonach ältere Systeme ohne ausreichende Sicherheitseinrichtung nicht mehr den aktuellen Standards entsprechen. Dabei ist es jedoch nicht zwingend notwendig, die Schnellwechsler vollständig auszutauschen, denn die geforderten **Fallsicherungen** können auch nachgerüstet werden. ECHLE ist hierfür Ihr kompetenter Partner. Sprechen Sie uns an!



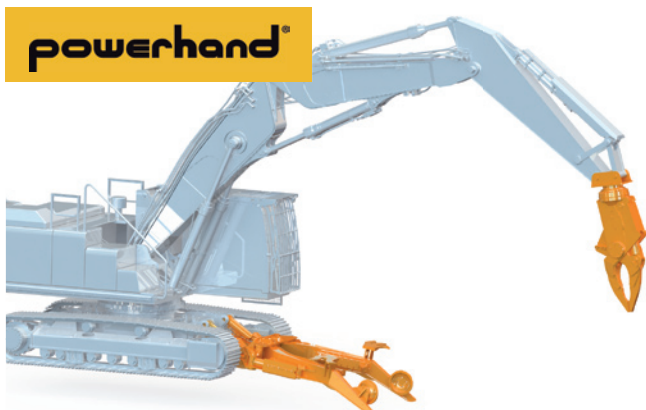
## Long Reach-Ausleger

Wir haben unser Portfolio erweitert und ab sofort auch kurzfristig Long Reach-Ausleger **für Bagger aller Hersteller** im Programm. Die Ausleger mit Reichweiten zwischen 7 m und 28 m sind geeignet für **Maschinen von 3 t bis 125 t**. Für optimale Kosteneffizienz können die originalen Haupthubzylinder und Stielzylinder beim Umbau übernommen werden.



## Powerhand: Fahrzeug-Recycling

Wir sind exklusiver Händler des Powerhand VRS, mit dem Sie den **maximalen Restwert aus Altfahrzeugen** holen können. Das System ist geeignet zur Montage an den gängigen Maschinen zwischen 14 und 30 Tonnen.



## CM-PARTS.COM

Der **neue Onlineshop für Baumaschinen-Zubehör**: CM Parts ist die zuverlässige Adresse für hochwertige Komponenten und Zubehör im Bereich Baumaschinen – und eine **Marke von ECHLE**. Unser Onlineshop enthält nicht nur unsere eigenen Qualitätsprodukte, sondern auch eine umfangreiche Auswahl an Zubehör, Ersatz- und Verschleißteilen – darunter Anbaugeräte, Messerstahl, Baggerzähne und vieles mehr.



## Schutzverglasung nach DGUV-I

Für den Einsatz in **kampfmittelgefährdeten Bereichen** und zur **Kampfmittelräumung** bietet unser Vorsatzrahmen samt Sicherheitsglasscheibe in Kombination mit verstärkten Kabinenbodenblechen den optimalen Schutz gemäß den Vorgaben der **DGUV-I 201-027**. Die Verbundsicherheitsglasscheibe ist in den Widerstandsklassen **BR6NS** und **ER4NS** erhältlich, optional auch mit **Wischersystem**.



## Messen / Ausstellungen 2026: Treffen Sie ECHLE

**VDBUM Großseminar**  
10.-13.2.26 | Willingen | DE



**Fachtagung Abbruch**  
13.3.26 | Berlin | DE



**Weiach Historik**  
16.-17.5.26 | Wiach | CH



**Volvo Days**  
25.5.-25.6.26 | Eskilstuna | SE



**NordBau**  
9.-13.9.26 | Neumünster | DE



**Coreum Praxistage**  
1.-3.10.26 | Stockstadt | DE



# FÜHREND BEI UMBAUTEN & SCHUTZAUFBAUTEN

## Auslegermodifikation

- Schnellwechselsysteme
- Auslegerneubau
- Auslegerstreckungen / Auslegerverlängerungen / Auslegereinkürzungen
- Schutzaufbauten / Zylinderschutze
- Stielverlängerungen / Stieleinkürzungen
- Zusatzstiele

## Schutzaufbauten

- PROTECTOR E4 (ISO 10262)
- FOPS einschiebbar (ISO 10262) – DAS ORIGINAL
- FOPS klappbar (ISO 10262)
- FOPS rahmenmontiert (ISO 10262)
- FOPS Polycarbonat (ISO 10262)

## Oberwagenmodifikation

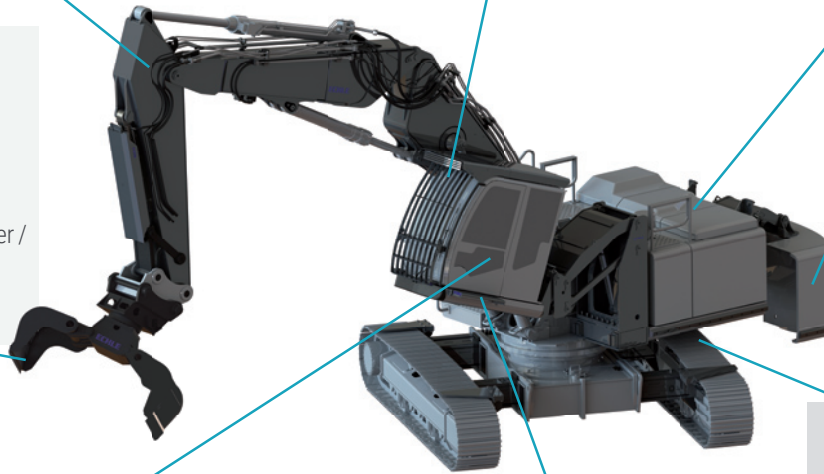
- Elektrifizierungen mit Schleppkabel
- Elektrifizierungen mit Akkus
- Elektrifizierungen als Hybrid
- Rammschutze
- Verstärkungen
- Schutzverbauten

## Anbaugeräte

- Löffel
- Greifer
- Hammer
- Scheren / Pulverisierer / Abbruchzangen
- Ladeschaufeln

## Kontergewichtsmodifikation

- Hydraulisch absetzbare Kontergewichte
- Zusatzkontergewichte
- Individuelle Kontergewichte



## Kabinenmodifikation

- Hub- und Kippkabinen sowie Hub-Kippkabinen
- Schutzverglasungen
- Scheibentönungen
- Fahrersitze
- Joysticks

## Zubehör

- Handläufe / Trittstufen
- Staubbindeanlagen
- Magnetanlagen
- Zentralschmieranlagen
- Sonstiges

## Unterwagenmodifikation

- Hydraulisch verstellbare Fahrwerke
- Fahrwerksverschmälerungen
- Fahrwerksverbreiterungen
- Fahrwerksverlängerungen
- Kettenabstreifer
- Planierschilder / Stützschilder
- Domabdeckungen

## IHRE DIREKTEN ANSPRECHPARTNER



**Frédéric Wengert**

Leiter Vertrieb International

+49 (0) 7834 86 559 613  
f.wengert@echle.de



**Konrad Keck**

Leiter Vertrieb D-A-CH

+49 (0) 7834 86 559 614  
k.keck@echle.de



**Manuel Hock**

Technischer  
Vertriebsinnendienst

+49 (0) 7834 86 559 615  
m.hock@echle.de



**Franziska Moser**

Vertriebsinnendienst

+49 (0) 7834 86 559 618  
f.moser@echle.de

© 2026. ECHLE Hartstahl GmbH. All rights reserved.

f echlehartstahl

ig echle\_hartstahl

in echle-hartstahl

jd echle\_hartstahl

yt EchleHartstahl

**ECHLE Hartstahl GmbH**  
Untere Zinne 6  
77709 Wolfach / Germany  
T: +49 7834 86 559 - 0

sales@echle.de  
www.echle.de  
www.cm-parts.com

**ECHLE**<sup>®</sup>  
Intelligente Lösungen für Baumaschinen