

# INNOVATIONEN

## FÜR BAUMASCHINEN

2025



# PROTECTOR E4

Mit dem PROTECTOR E4 ist die bisher vielversprechendste Generation der FOPS-Schutzaufbauten entstanden. Die Vorteile sind dabei mehr als überzeugend:

Grundlage eines jeden Schutzes ist die Sicherheit, die beim patentierten PROTECTOR E4 geprüft und nach ISO 10262 Kategorie 2 zertifiziert wurde.

Die Montage des Gitters erfolgt an bestehende Anschraubpunkte an der Kabine und kann daher ohne zusätzliche Vorbereitungen und großen Aufwand durchgeführt werden. Ein aufklappbares Gitter am Dach ermöglicht die uneingeschränkte Reinigung der Dachscheibe, die für mehr Helligkeit in der Kabine sorgt.

Doch das ist nicht die einzige Neuerung, die sich positiv auf die Sichtverhältnisse auswirkt: Jeder einzelne Gitterstab ist in Blickrichtung ausgerichtet, wodurch eine optimale Rundumsicht ermöglicht wird.

Durch die maßgeschneiderte Formanpassung des Schutzaufbaus an jede Kabine kann die Aufbauhöhe des PROTECTOR E4 auf ein Minimum von 40 mm reduziert werden. Wo bisher Kraft und Geschick notwendig waren, sorgen nun Gasdruckfedern für ein müheloses und unterstütztes Schwenken des Frontgitters vom Boden oder der Kabine aus.





## Oilquick: exklusiver Service-Stützpunkt

ECHLE ist exklusiver Service-Stützpunkt für alle OilQuick-Produkte. Dabei bieten wir nicht nur Instandhaltung und Reparaturen an, dank unseres großen Lagerbestands können Sie über uns auch alle gängigen OilQuick-Produkte sowie Ersatzteile beziehen. In unserem neu angelegten Demopark an unserem Stammsitz grenznah zu Frankreich und der Schweiz können verschiedene Tiltrotatoren und Schnellwechsler live gesehen und getestet werden.



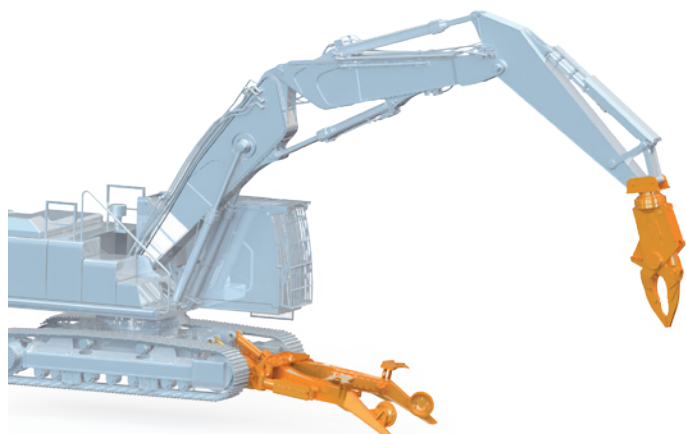
## Long Reach - Ausleger

Wir haben unser Portfolio erweitert und ab sofort auch kurzfristig Long Reach-Ausleger für Bagger aller Hersteller im Programm. Die Ausleger mit Reichweiten zwischen 7 und 28 m sind geeignet für Maschinen von 3 bis 125 t. Für optimale Kosteneffizienz können die originalen Haupthubzylinder und Stielzylinder beim Umbau übernommen werden.



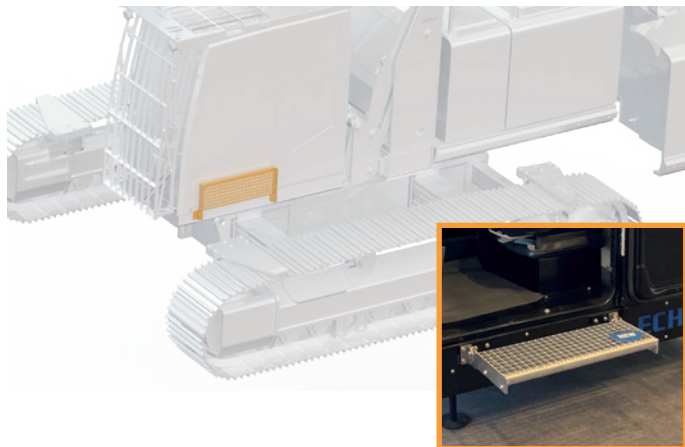
## Powerhand - Fahrzeug-Recycling

Wir sind exklusiver Händler des Powerhand VRS, mit dem Sie den maximalen Restwert aus Altfahrzeugen holen können. Das System ist geeignet zur Montage an den gängigen Maschinen zwischen 16 und 30 Tonnen.



## Klappbare Trittstufe

Für einen komfortablen Ein- und Ausstieg in die bzw. aus der Kabine sorgt auch die neueste Trittstufe aus dem Hause ECHLE, die im Handumdrehen aus- und umgeklappt werden kann. Die Besonderheit unserer neuesten Trittstufe ist, dass sie sich in drei Positionen arretieren lässt: Sie kann auf-, aus- und abgeklappt werden.



## FlexGuard - Zylinderschutz

Die flexiblen Schutzhauben für Kolbenstangen von Hydraulikzylindern verhindern Kratzer und Riefen und somit auch das Eindringen von Schmutz und Partikeln in das Hydrauliksystem. Die Lebensdauer der Zylinder kann dadurch verlängert und Ausfallzeiten und erhöhte Kosten durch auftretende Undichtigkeiten reduziert werden. Dabei stehen mehrere Materialien für die unterschiedlichsten Arbeitsumgebungen zur Auswahl.



## Digitale Produktinformationen

Zahlreiche Produktinformationen können in Zukunft digital abgerufen werden. Über das Abscannen der auf den Produkten angebrachten QR-Codes öffnet sich der Browser und alle wichtigen Infos zum Produkt sind online einsehbar.



Die **ECHLE Hartstahl GmbH** mit Sitz in Wolfach ist ein familiengeführtes, mittelständisches Unternehmen, das sich auf die Entwicklung intelligenter Lösungen für Baumaschinen spezialisiert hat. Mit rund 70 Mitarbeitenden realisiert **ECHLE** anspruchsvollste Projekte in den Bereichen Anbauwerkzeuge, Schutzsysteme, Elektrifizierung und Sonderlösungen für Baumaschinen. Baumaschinenhersteller und Bauunternehmen weltweit vertrauen auf die Expertise und Erfahrung von **ECHLE**.

Das Unternehmen hat sich insbesondere durch die kontinuierliche Weiterentwicklung und qualitativ hochwertige Fertigung von Schutzsystemen, wie zuletzt mit dem FOPS-Kabinenschutz Aufbau PROTECTOR E4, einen Namen gemacht. Zudem spielt **ECHLE** eine Vorreiterrolle in der Elektrifizierung von Baumaschinen und hat sich in diesem Bereich seit über zwei Jahrzehnten erfolgreich positioniert.

Ein weiteres Markenzeichen von **ECHLE** sind maßgeschneiderte Sonderlösungen, die auf die individuellen Anforderungen der Kunden zugeschnitten sind. Dazu gehören Umbauten und Spezialanfertigungen von Auslegern, Ober- und Unterwagen wie auch Kontergewichten.

Dank des starken Teams und des umfassenden Pools an Inhouse-Dienstleistungen ist **ECHLE** in der Lage, komplexe Projekte von der ersten Idee bis zur finalen Auslieferung erfolgreich umzusetzen. Der Kundenwunsch steht dabei stets im Mittelpunkt.



#### Auslegermodifikation

- Schnellwechselsysteme
- Auslegerneubau
- Auslegerstreckungen / Auslegerverlängerungen / Auslegereinkürzungen
- Schutzaufbauten / Zylinderschutze
- Stielverlängerungen / Stieleinkürzungen
- Zusatzstiele

#### Schutzaufbauten

- PROTECTOR E4 (ISO 10262)
- FOPS einschiebbar (ISO 10262) – DAS ORIGINAL
- FOPS klappbar (ISO 10262)
- FOPS rahmenmontiert (ISO 10262)
- FOPS Polycarbonat (ISO 10262)

#### Oberwagenmodifikation

- Elektrifizierungen mit Schleppkabel
- Elektrifizierungen mit Akkus
- Elektrifizierungen als Hybrid
- Rammschutze
- Verstärkungen
- Schutzverbauten

#### Anbaugeräte

- Löffel
- Greifer
- Hammer
- Scheren / Pulverisierer / Abbruchzangen
- Ladeschaufeln

#### Kontergewichtsmodifikation

- Hydraulisch absetzbare Kontergewichte
- Zusatzkontergewichte
- Individuelle Kontergewichte

#### Kabinenmodifikation

- Hub- und Kippkabinen sowie Hub-Kippkabinen
- Schutzverglasungen
- Scheibentönungen
- Fahrersitze
- Joysticks

#### Zubehör

- Handläufe / Trittstufen
- Staubbindeanlagen
- Magnetanlagen
- Zentralschmieranlagen
- Sonstiges

#### Unterwagenmodifikation

- Hydraulisch verstellbare Fahrwerke
- Fahrwerksverschmälerungen
- Fahrwerksverbreiterungen
- Fahrwerksverlängerungen
- Kettenabstreifer
- Planierschilder / Stützschilder
- Domabdeckungen

