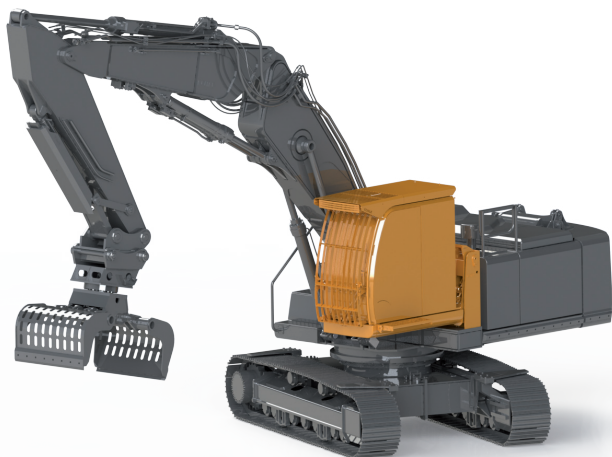


# KIPPKABINE – Technik, Sicherheit & Komfort



am besten mit  
**PROTECTOR E4**



## KEY FACTS:

- **Ergonomie und Komfort:**  
Die Kippkabine sorgt für eine ergonomische und komfortable Sitzposition, wodurch die Arbeit deutlich entspannter und weniger belastend wird.
- **Stufenlose Kippung bis ca. 30°:**  
Die Kabine kann nach dem Umbau stufenlos bis zu einem Neigungswinkel von ca. 30° gekippt werden. Dies erfolgt über Hydraulikzylinder mit Lasthalteventil.
- **Hydraulikzylinder** ist dank integrierter Bauweise optimal gegen äußere Belastungen abgesichert.
- **Gut kombinierbar** mit unserem Schutzgitter „PROTECTOR E4“.
- **Optimierte Kabinenposition:**  
Durch die Umbaumaßnahmen wird die Kabine um ca. 350 mm nach vorne ver­setzt, was die Sicht des Bedieners deutlich verbessert.
- **Einfache Ansteuerung:**  
Die Bedienung erfolgt über Mitteldruck. Zusätzliche Bedienelemente sind nicht erforderlich.
- **Integrierte Notabsenkung:**  
Für maximale Sicherheit ist eine Notabsenkung integriert. Diese kann sowohl in der Kabine als auch vom Boden aus ausgelöst werden.
- **Anpassung der Leitungen:**  
Alle relevanten Leitungen werden angepasst und verlängert:  
Hydraulikschläuche, Klimaanlageleitungen, Heizungsschläuche
- **Korrosionsschutz und Optik:**  
Nach Abschluss der Arbeiten wird der gesamte Umbau-Bereich grundiert und lackiert, um Korrosionsschutz und eine hochwertige Optik zu gewährleisten.

Weitere Produkte unter:  
[cm-parts.com](http://cm-parts.com)

 echlehartstahl

 echle\_hartstahl

 echle-hartstahl

 echle\_hartstahl

 EchleHartstahl

**ECHLE Hartstahl GmbH**  
Untere Zinne 6  
77709 Wolfach / Germany  
T: +49 7834 86 559 - 0

[info@echle.de](mailto:info@echle.de)  
[www.echle.de](http://www.echle.de)  
[www.cm-parts.com](http://www.cm-parts.com)

**ECHLE®**  
Intelligente Lösungen für Baumaschinen